

**New Engineering**  
Italy

# 新工程设计 有限公司

## 2015 公司展示



设计 & 管理

Via Brennero 路, 139 I-38121 特兰托  
电话(+ 39) 0461 402151 传真 (+39) 0461 435064  
电邮 [info@new-engineering.it](mailto:info@new-engineering.it)  
[www.new-engineering.it](http://www.new-engineering.it)

## 目录

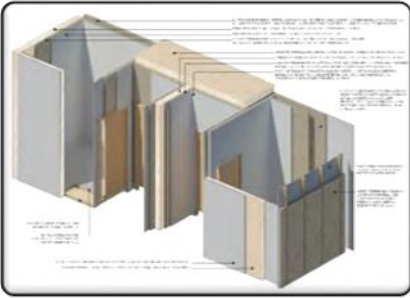
|                          |    |
|--------------------------|----|
| 主要服务 .....               | 6  |
| 预产轻 xlam 技术 .....        | 6  |
| 4D 设计 .....              | 7  |
| BIM 以及学习管理 .....         | 8  |
| 地区与基础设施的预规划 .....        | 9  |
| 数量分析 - 计算动态流以及防火工程 ..... | 10 |
| 能量管理设施管理 .....           | 11 |
| 项目管理 .....               | 12 |
| 精确制图 .....               | 13 |
| 3d 镭射扫描 .....            | 13 |
| 抗震性 .....                | 14 |
| 能量证书 .....               | 15 |
| ARCA 证书 .....            | 15 |
| CasaClima 证书 .....       | 15 |
| Passivhouse 证书 .....     | 15 |
| 简介 .....                 | 18 |
| 历史 .....                 | 18 |
| 团队 .....                 | 18 |
| 优势 .....                 | 18 |
| 口号“不断更新” .....           | 18 |
| 联系方式 .....               | 19 |
| 我们的伙伴 .....              | 19 |

服务时间超过 10 年

# 我们的服务

我们提供不同的服务以满足你们的一切需求

## 主要服务



我们在设计领域独占鳌头，凭借的是轻预产以及 xlam 板领域系统 BIM 技术。

XLAM 于 90 年代诞生在奥地利，凭借的是格拉兹共大学开展的研发项目，其目的在于更好地利用木质半成品。

在意大利，IVALSA 组织同 CNR 一起研究应用 XLAM 技术以抗震和防火。

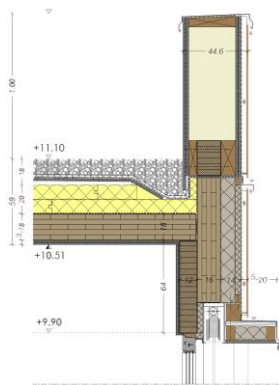
抗震测试在日本(Miki)进行，原型是一栋七层楼，每层载重 150 吨；建筑被置于七重震动（直到 7.2 级强度）之下，结构保持完整。

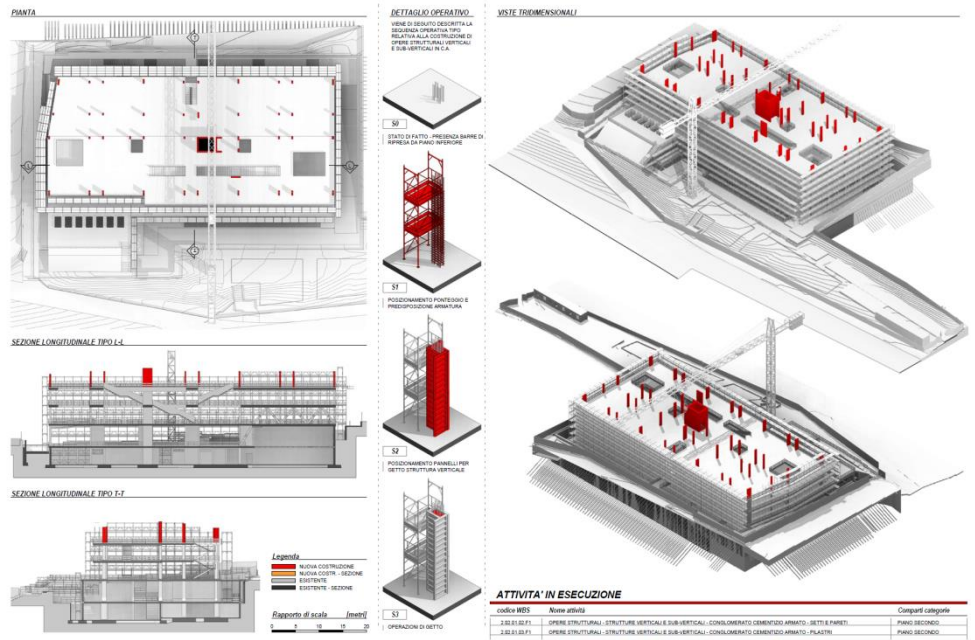
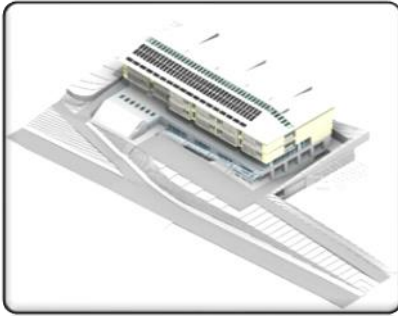
## 预产轻 xlam 技术

在另一测试中，一座多层建筑被置于火焰测试（Tzucuba）。

XLAM 建设系统的特点在于能进一步使预产木质房屋类同于传统房屋，在各个方面提高各项性能：可持续性，安全，居住优势，设计优势以及实施优势。

特别的，更好地空气质量，更好的热能隔离，更好的声音隔绝，抗震以及防火。成本确定，并且能减少建设时间。





## 4D 设计

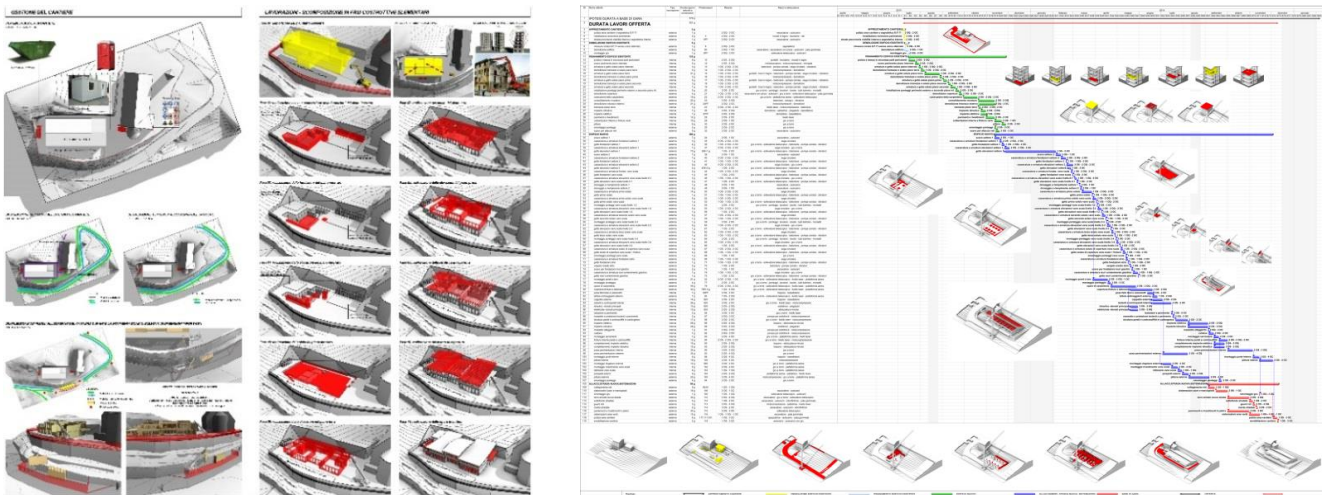
我们能够做 4D 的民用工程项目，从项目规划环节开始即为客户提供最大限度的成本、时间控制。

从全息规划的概念以及专有逻辑出发，打造复杂的三维模型，进而赋予其几何特征以及时代气质，从而获得有关项目的完整、细致的看法。

工程的三维建构能直接有效保证建筑项目、结构以及设备的整合，及时反映特殊项目之间可能的交互影响以及向客户展示项目的 3D 虚拟环境。

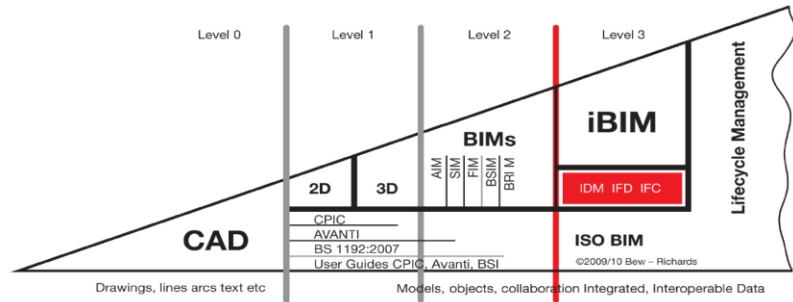
及时属性的赋予保证了项目实施过程的分析，优化工地管理以及施工整合，在时间成本层面带来收益。

与 4d 规划设计相对应，还有民用建筑以及基础设施领域的普通规划。



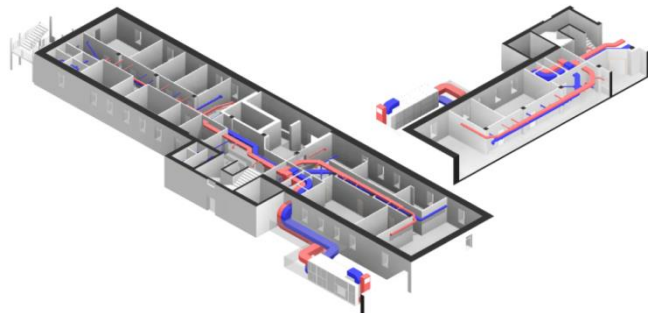


## BIM 以及学习管理



自 2005 年起，本公司就开始使用 BIM（建筑信息建模）技术。如上图所示，十余年以前，我们开始发挥我们的工程能力，当时我们服务的革新性反映在 CAD (BIM 水平 0)技术上。事实上，从一开始我们就在寻找革新系统以帮助我们提供更好地服务，于是很快我们开始应用三维模型（BIM 水平 1）。

BIM 技术的应用（例如 Autodesk Revit，以及与基础设施软件如 Civil e Map 的关系）使得我们能够深入分析我们的生产过程，让我们拥有更高的标准化水平进入 BIM 水平 2。今日我们我们的 BIM 项目既考虑 HVAC（加热，通风以及空调）也考虑结构。



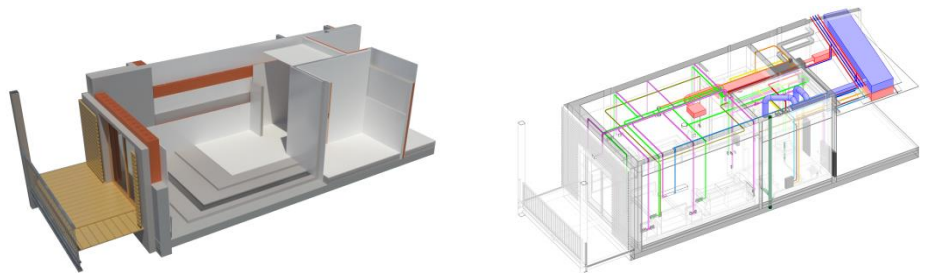
我们生产过程的标准是我们能够向客户提供更好的项目更低的价格，让我们能够专注于项目的目标，在规划执行阶段能更少地投入时间。

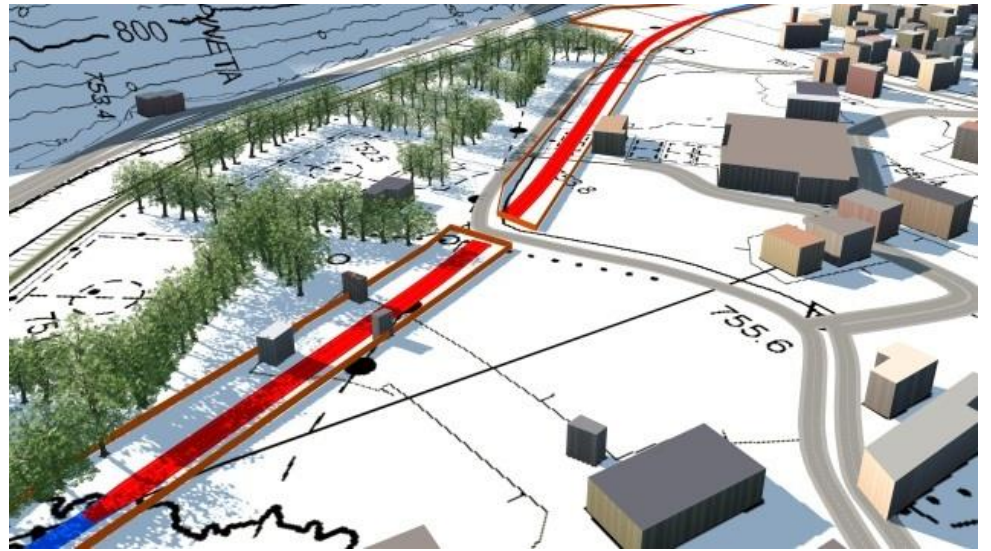
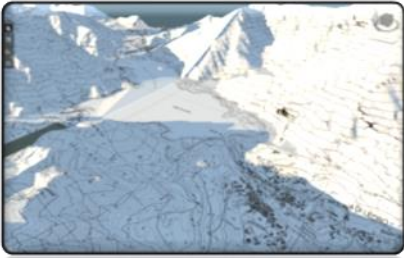
分析引入 BIM 技术以来我们公司的状态，我们已经深刻改变了项目的执行流程：没有 BIM（水平 0 和水平 1）的时候，80%的时间投入到制图制表，只有 20%的时间用于用于构思设想阶段；现在凭借 BIM 水平 2，只有 20%的时间用于生产，而 80%以上的时间能投入到构思设想阶段。进而我们能获得更好的项目以：

- 评估建筑的设计以及环境质量；
- 大幅度减少建筑费用与时间；
- 更好地理解并接纳客户的需要

因此，凭借我们公司内部的标准化流程，我们还提供学习管理服务，提供方案以节省资金，在设施管理中产生收益并在不动产投资中产生收益。在此情形下，我们可以服务下列环节：

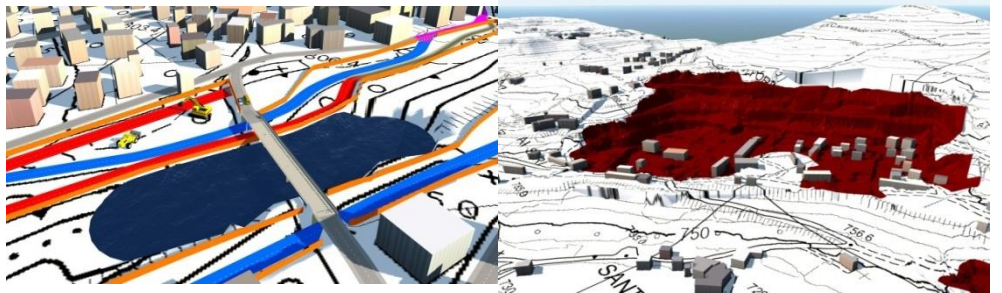
- 价值分析：界定对于客户重要的东西；
- 价值流：界定价值链；
- 流量分析：界定具有更大价值的活动；





### 地区与基础设施的预规划

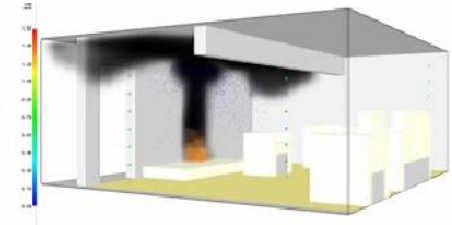
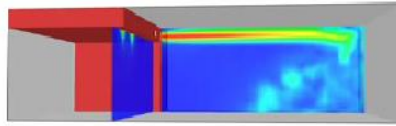
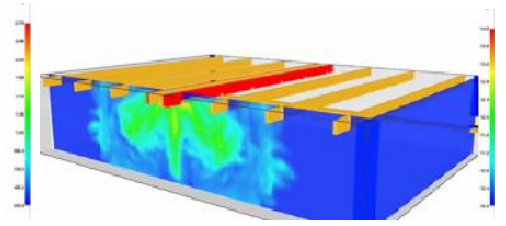
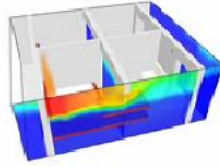
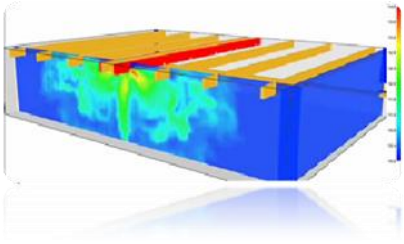
在新建道路或铁路的可行性研究、预规划研究中对市政地区规划应用“快速模型”方法。我们还应用“full 3D”技术以直接在三维环境下勾勒新的结构。虚拟环境的生成可以凭借 DTM 技术并结合二维图片与图形。通过这一方式，可行性研究或预项目可能更为方便，如下图所示，简单即可感受工程对地域的影响。



如果规划地区没有覆盖 DTM 或者数码地图，我们可以独立制作 3D 镭射扫描从而建立该地区的虚拟模型。





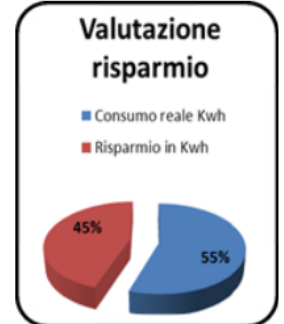
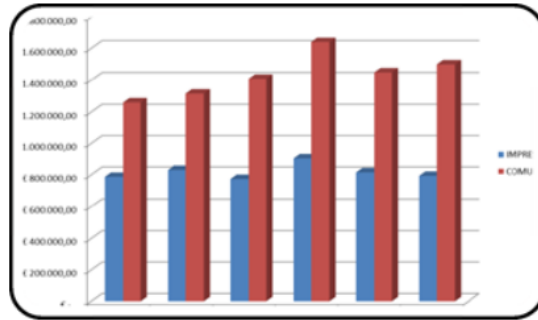


## 数量分析-计算动态流以及防火工程

在新工程设计有限公司内部具有能力实施与防火工程、动态流、热量传导性以及可持续建筑各项概念有关的模拟。进而实现防火工程设计以及动态流计算。

为此我们使用的软件包括 FDS ver. 5 以及 Smokeview。实例如下：

- 检查建筑物内部的通风情况。尤其是空气的进出，速度的控制以及用户舒适度。
- 检查具火灾隐患的房间内保护系统的激活情况，检查烟雾监测设备的情况。
- 在建筑物内部模拟火灾。检查烟雾情况以及消防设施的激活情况。
- 检查具火灾隐患的房间内保护系统的激活情况，检查烟雾监测设备的情况。



## 能量管理 设施管理

我们在能量管理领域的的能力保证高水平的职业性，从而能精确检测与建筑以及基础设施的运作有关的各个能量方面。

我们的能力尤其反映在热量管理和多重服务的提供上。

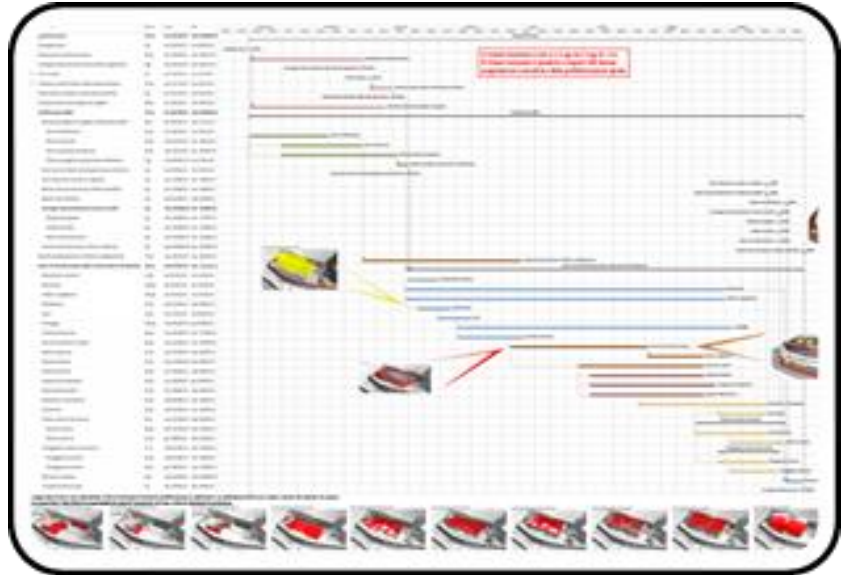
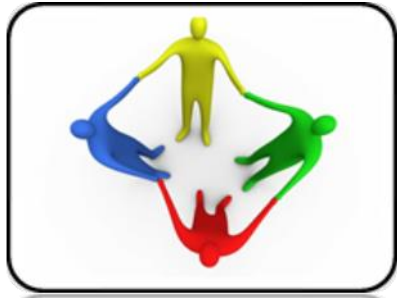
我们有关建筑物-设施的业务活动包括：

- 深入分析系统
- 检查相对参数价值的系统性能
- 宏观问题的研究
- 标识问题等级以突出系统所面对的微观问题
- 做出能量规划以优化建筑设施系统

与能量紧密相关、但广泛发挥在其它领域的服务涉及设施管理。

通过企业或单位实施的的业务活动反应在设施装备过程中。

我们方案的优势在于确定正确、必要的维护，包括在立法以及工程妥善维护的层面。



## 项目管理

我们的项目管理活动反映为为委托方提供需要的项目实施监督，通过协调各职业主体、企业、供应商以及工程实施所必要的最终客户。

我们业务活动的优势在于 4D 规划与设计。我们活跃的领域并希望满足的需求包括：

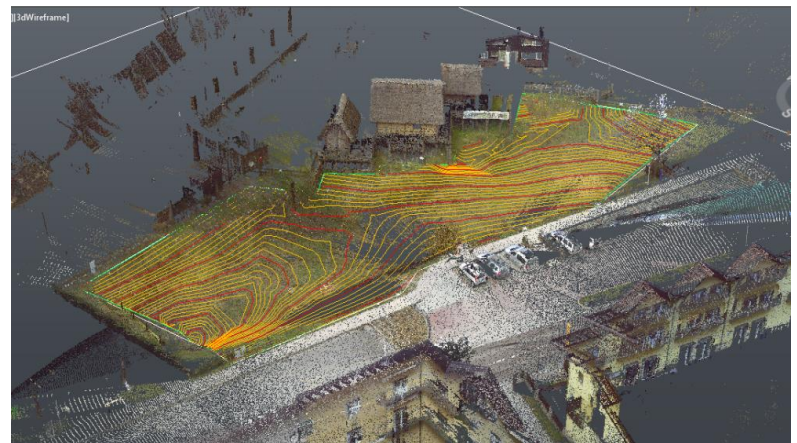
- 通过我们的团队实现整合、有序规划，团队在建筑、结构工程、抗震、地理技术以及机械、电子设施领域拥有深刻的认识。
- 通过在工地的持续驻场，我们能实现对施工的有效监督，从而以最低费用实现高质量的施工。
- 通过员工的直接监督实现建设管理从而围绕规划与施工实现与企业 and 供应商的直接对话，进而最优化施工过程以及经济选择。
- 通过施工的持续监督实现项目管理，在质量、经济与时间层面实现有效的整合。



精确制图



3d 镭射扫描



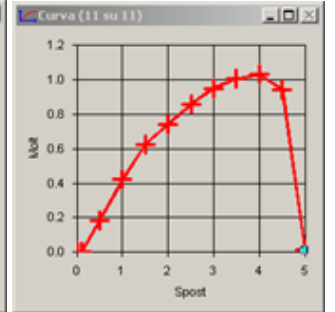
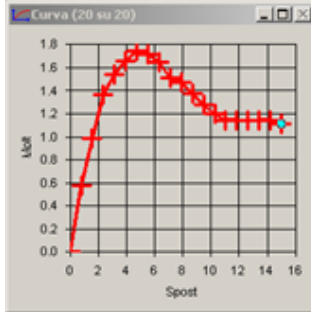
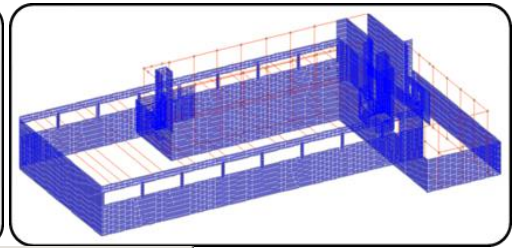
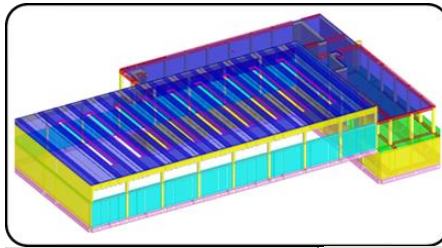
我们应用经典、先进的高精准制图工具。我们能满足各类需求：

- 凸起以及平面图
- 实施多层细节制图
- 施工操作制图
- 建筑物与基础设施的高精度制图
- 施工监理与监测

此外，我们还提供土地以及有关场所的数码模型。

为了获得更有效更完整的测量，我们应用 3d 镭射扫描。由此可以花更少的时间勾勒更大的地区，并且不损害制图的精确性。通过镭射扫描获得的数据更能辅以由“点云”提供的海量信息。





## 抗震性

抗震性研究意味着收集大量建筑信息，在其基础上根据现行规范重构分析建筑的全部性状。

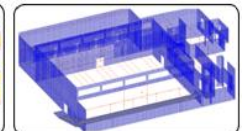
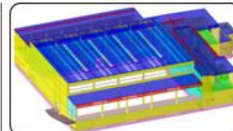
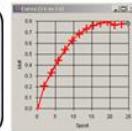
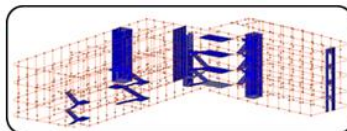
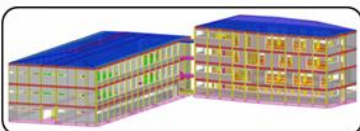
这些信息通过现场考察、场所勘验以及可能的文献分析予以收集。如果后者缺失，则付诸全面提取并深入勘察。最终目的是重构所使用的材质的特征、结构设计以及基本结构细节。

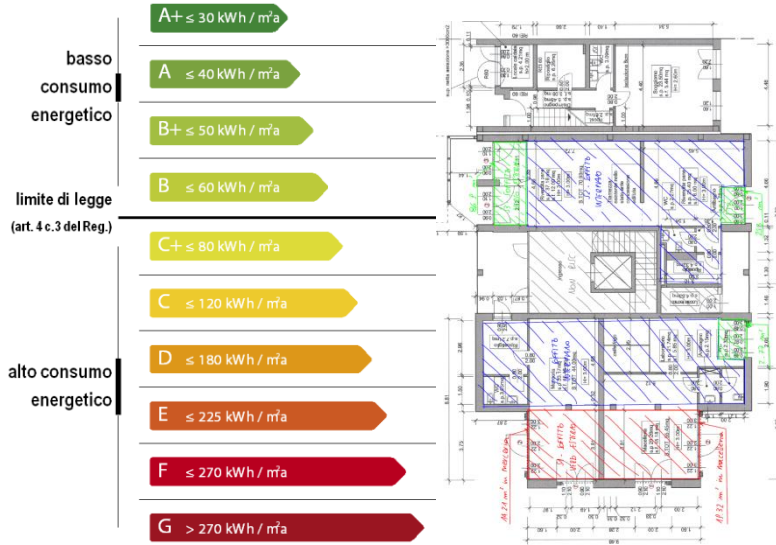
在调查程序结束时，所有的信息数据都储存于一个实验室中，进而产生完成部分的三维模型。这在认识层面具有充分性，能够助益一系列分析。首先，它符合方式的选择以分析建筑物可能的瑕疵以及不符合性。其次，它能有与一般浏览不同的程序。这讷讷个评估建筑的性能以及最大的风险及其防治方法。在程序的最后环节能够决定能力缺陷以及各种不同瑕疵的地方规范。

记于结果，因此我们可以评估建筑物的等级，进而设计和谐的与等级幸福的介入方案。

研究的最后是在三维模型中引入结构性改良，从而首先检测其效果。这些分析有助于分析可能的不符合情况，进而评估与相应的瑕疵有关的时间延长。

服务时间超过 10 年





### 能量证书

我们的技术人员能根据意大利法规或者特定地区以及独立省份的特定规范（尤其是特兰托省以及皮埃蒙特大区的规范）编制能量证书。

### ARCA 证书

我们签发能量证书的程序遵循特兰托省认证组织的规范（Odatech），因此能够在证书发放过程中保证中立性。这些程序还规定现场勘测从而检查建筑-设施在建设过程中的能量表现。如果认证方在建筑物生命周期内发现了经济机会与优点，这一方式能有效改善建设过程中建构以及材料改进。

我们的团队有资质颁发 ARCA 证书给木制房屋，包括规划阶段以及施工阶段。提供最大限度的能力与质量。

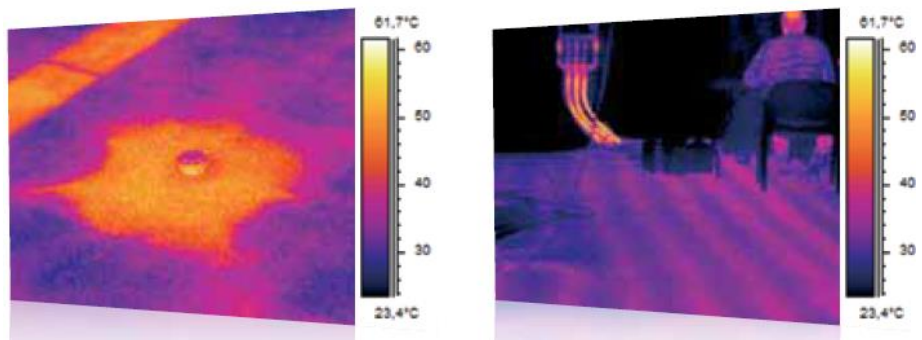
### CasaClima 证书

在我们内部我们能借助具有 CasaClima 资质的专家，他们能处理整个认证流程。从规划到工程施工。

介入施工过程以修改和检查每个项目实施阶段。

### Passivhouse 证书

在我们内部我们能借助具有 Passiv house 资质的专家，他们能处理整个认证流程。包括住宅建筑以及非住宅建筑。



服务时间超过 10 年

# 我们是谁

关于我们



## 简介

从 1977 年起，Danilo Mora 先生在民用工程领域开始专业工作，在包括博尔扎诺省在内的各地区获得公共以及私营单位的业务。在三十年里，他的业务涉及规划、劳动指导、工程会计、统计业务以及技术行政事项。

考虑到需要处理的项目日益复杂以及新的合作方式的不断涌现，从 2002 年末开始，基于他三十年来的经历，Danilo Mora 先生在 Bressanone 市设立了新工程设计有限公司，股东包括 Luca Oss Emer 鲁卡.欧斯.艾美尔先生、Riccardo Mora 先生以及 Alessandra Mora 先生。

## 历史

Mora Danilo 先生的能力与监督是至关重要的，对新企业初期提供了有效的指导和关心，毕竟当时企业的年轻成员还不为业界所熟知。

很快新工程设计有限公司着力建立工作团队以保证工作与产品的连续性。通过不同的合同合作方式，新工程设计有限公司的队伍一直包括四位技术专家以及外部合作者。

考虑到工作经验的累积以及在相邻区域开展业务，2004 年新工程设计有限公司的主要地址迁至特兰托省，在 Bressanone 市则保留分支单位。

随着执业能力的增长，在博尔扎诺省内 Max Plank 3 路开设了新的机构，成立了公司设备部。

## 团队

我们的团队包括一批富有活力的年轻人，他们借助高级员工的支持在公司内部找到了发挥自己见识与能力的机会。我们相信随着我们应对目前与未来的市场需求，我们的团队会得到更多的能力更新。

## 优势

我们的优势是我们成功的关键，包括：

创新：通过持续的创新研究，不断评估传统方案。

多领域性：通过保持公司内部的高水平能力。同时投资培训与研究。

概括能力：通过严谨的作业阶段程序以实现项目规划。

质量：通过内部外部相异性评估。有效地分析客户的期待以及他们的满意程度。

成功的经历在我们所处的不同领域内都在鞭策激励着我们。

## 口号“不断更新”

新工程设计有限公司注重市场需求，关注年度变化。我们团队的优势在于持续更新。从 2001 年开始，新工程设计有限公司的员工持续在下列领域进行升级：

- 防火
- 安全协调
- 办公室技术咨询
- 能量分析
- 作业指导
- 公共作业、行政以及立法支持
- 维护
- 规划
- 结构

## 联系方式

总部  
新工程设计有限公司  
Via Brennero 139  
38121 Trento (TN)

[info@new-engineering.it](mailto:info@new-engineering.it)

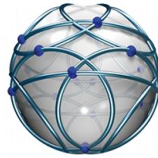
电话: +39 0461 402151  
传真: +39 0461 435064



持续关注我们的网站:  
[www.new-engineering.it](http://www.new-engineering.it)

## 我们的伙伴

### 黄金伙伴



# one team

提供软件方案-BIM 以及文件管理

### 其他合作伙伴

