

New Engineering
Italy

SOMMA URGENZA



www.new-engineering.it

INFRASTRUTTURE LOMBARDE

Nuova Casa dello Studente "S. Carlo Borromeo" a l'Aquila

<i>Descrizione:</i>	Realizzazione di uno studentato universitario
<i>Committente:</i>	Infrastrutture Lombarde
<i>Luogo:</i>	Loc. Coppito - L'Aquila
<i>Prestazione:</i>	Progettazione integrale ed assistenza.
<i>Importo:</i>	5.709.731,00€
<i>Data:</i>	2009

L'opera è stata realizzata a sostituzione definitiva di precedente studentato distrutto dal terremoto del 6 aprile 2009, l'obiettivo principale era quello di dare un alloggio agli studenti della famosa università de l'Aquila nel minor tempo possibile. Per questo motivo si è fatto uso massiccio di componenti prefabbricati in legno.

BUILT
87
DAYS



PRESIDENZA DEL CONSIGLIO DEI MINISTRI

Moduli ad Uso Scolastico Provvisori

Descrizione: Costruzione di un edificio scolastico attraverso Moduli ad Uso Scolastico Provvisorio

Committente: Dipartimento della Protezione Civile – Presidenza del Consiglio dei Ministri

Luogo: Via Salaria antica Est – L'Aquila

Prestazione: Progettazione integrale ed assistenza completa.

Importo: 5.070.000,00€

Data: 2009

Costruzione di un edificio scolastico provvisorio attraverso MUSP (Moduli ad Uso Scolastico Provvisori) per sostituzione di scuola danneggiata dal terremoto del 6 aprile 2009

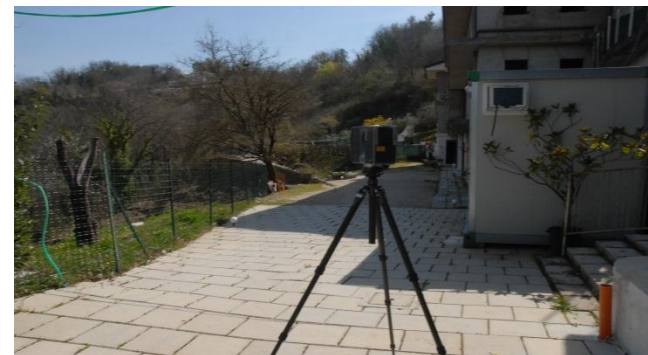


COMMITTENZA PRIVATA

Intervento di somma urgenza per cedimento terreno

Descrizione: Pianificazione per consolidamento del terreno e bloccare ulteriori cedimenti
Committente: Privato
Luogo: Gallinara (FR)
Prestazione: Rilievo con Laserscan 3D, progettazione integrale ed assistenza completa.
Importo: 1.000.000,00€
Data: 2014

L'intervento in fase di predisposizione garantirà il completo ripristino e messa in sicurezza definitiva dell'abitato sovrastante e ripristino della viabilità



PROVINCIA AUTONOMA DI TRENTO

S.P. n. 45 Isera – Valle S. Felice – Intervento di somma urgenza

Descrizione: Intervento di somma urgenza per la difesa dal crollo di sassi
Committente: Ufficio Studi Idrogeologici – Servizio Geologico - P.A.T. – rif. Dott. Ernesto Santuliana

Luogo: Strada Provinciale n.45 Isera – Valle S. Felice in prossimità della pr. KM 8,300 circa, in comune di Mori.

Prestazione: Consulenza per la progettazione esecutiva ed elaborazioni computerizzate.

Importo: 250.000,00 €

Data: 2008

Realizzazione di “vallo paramassi” in terra rinforzata con geogriglie estruse in HDPE.



PROVINCIA AUTONOMA DI TRENTO

S.S. 237 – Intervento di somma urgenza per consolidamento

Descrizione: Intervento di somma urgenza per consolidamento della parete rocciosa
Committente: Dipartimento Protezione Civile e infrastrutture – Servizio Gestione Strade - P.A.T.

Luogo: S.S. 237 del Caffaro in prossimità dell'imbocco ovest della galleria "Scurlo", alla pr. Km 94,050 circa in Comune di Bleggio Inferiore

Prestazione: Consulenza per il progetto ed elaborazioni computerizzate.

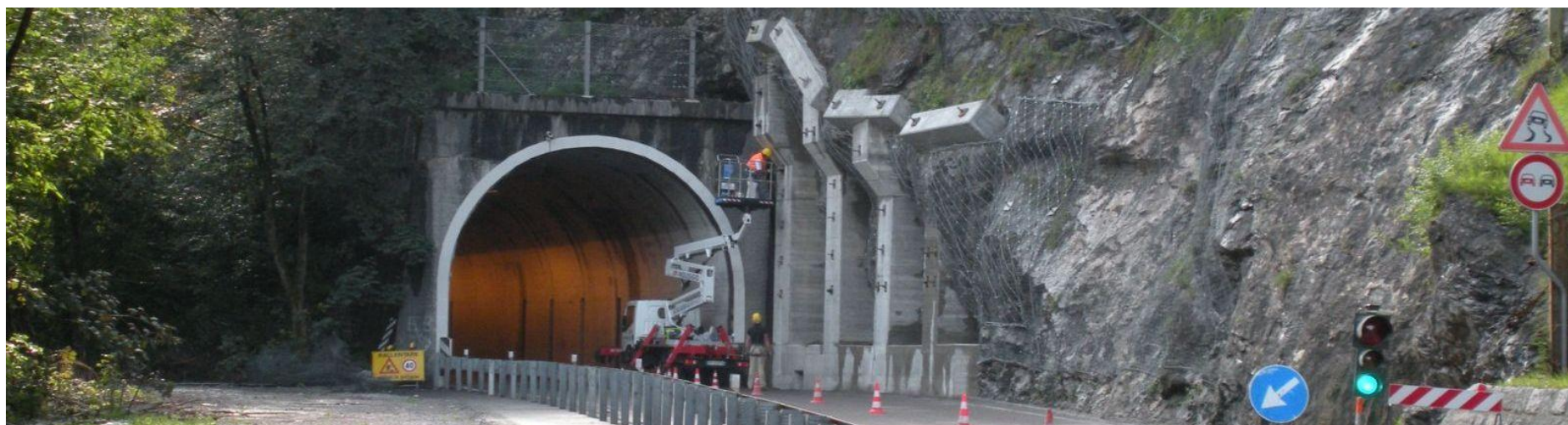
Importo: 197.482,29 €

Data: 2009

L'intervento è il consolidamento del fronte roccioso.

Aumento della stabilità temporanea del fronte con l'inserimento ed il pretensionamento di barre in acciaio nell'ammasso roccioso, collegate da una trave di ripartizione per rendere solidali e far lavorare contemporaneamente i vari tiranti;

Messa in sicurezza definitiva del fronte attraverso la realizzazione di uno schema statico a mensola: gli elementi compressi sono rappresentati dai contrafforti in cemento armato e gli elementi tesi risultano essere i tiranti in barre di acciaio. Lo schema è reso solidale, ed immediatamente collaborante, con la parete rocciosa mediante pretensione, parziale, delle barre in acciaio inserite.

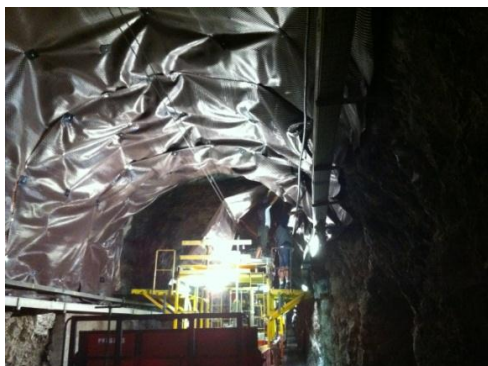


TRENTINO TRASPORTI S.P.A.

Intervento di somma urgenza in galleria su ferrovia Trento-Malè

Descrizione: Lavori di somma urgenza nella galleria della Rocchetta 3
Committente: Servizio Opere d'Arte ed Armamento – Trentino Trasporti s.p.a. rif. geom. Bassetti Fulvio
Luogo: Galleria Rocchetta 3 su ferrovia Trento-Malè – Masi di Ton (TN)
Prestazione: Progettazione e Direzione Lavori
Importo: 96.510,49 €
Data: 2012

La galleria Rocchetta 3 si trova sulla linea ferroviaria Trento-Malè, nei pressi dell'abitato Masi di Ton. Lunga 845 m, è stata costruita negli anni Sessanta e per la maggior parte della sua estensione (circa 700 m) è stata scavata nella roccia senza posa di alcun rivestimento. Le notevoli infiltrazioni di acqua che subisce il cavo (roccia carbonatica) hanno instaurato un continuo ammaloramento dello stesso con elevato rischio di fenomeni di instabilità puntuale. L'intervento realizzato ha messo in sicurezza la circolazione ferroviaria attraverso posa di una speciale membrana drenante nelle parti di cavo maggiormente ammalorate.



NUOVI SVILUPPI

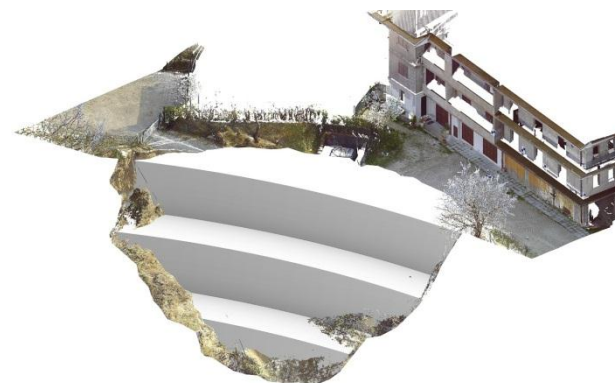
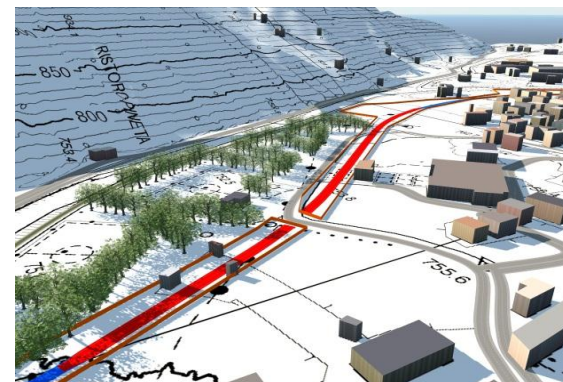
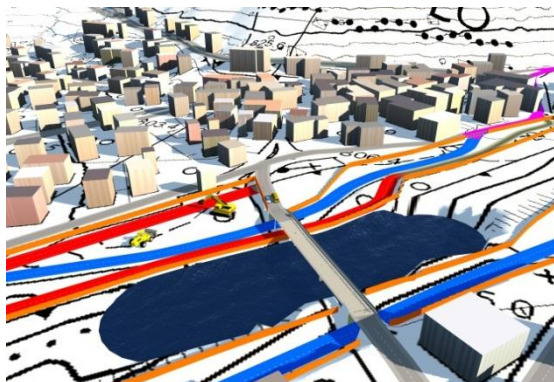
Progettazione infrastrutture preliminare – Laser scanner 3D

Da sempre crediamo nell'innovazione. Consideriamo di primaria importanza il miglioramento continuo dell'organizzazione puntando a massimizzare l'efficienza e l'efficacia dei processi organizzativi, mantenendo un alto livello di competenza investendo nell'aggiornamento, nella formazione e nella strumentazione.

Le nostre capacità e risorse strumentali permettono di rispondere coniugando velocità a qualità anche in situazioni di somma urgenza.

Grazie al software Autodesk InfraWorks siamo in grado di generare proposte progettuali preliminari per infrastrutture e per la pianificazione territoriale in tempi brevi.

Il rivoluzionario Laser Scanner Focus 3D consente il rilievo, la misurazione e la restituzione del mondo reale, ambienti ed oggetti, in un modello tridimensionale virtuale con precisione millimetrica in tempi brevi.



NUOVI SVILUPPI

Building Information Modeling – Progettazione 4D

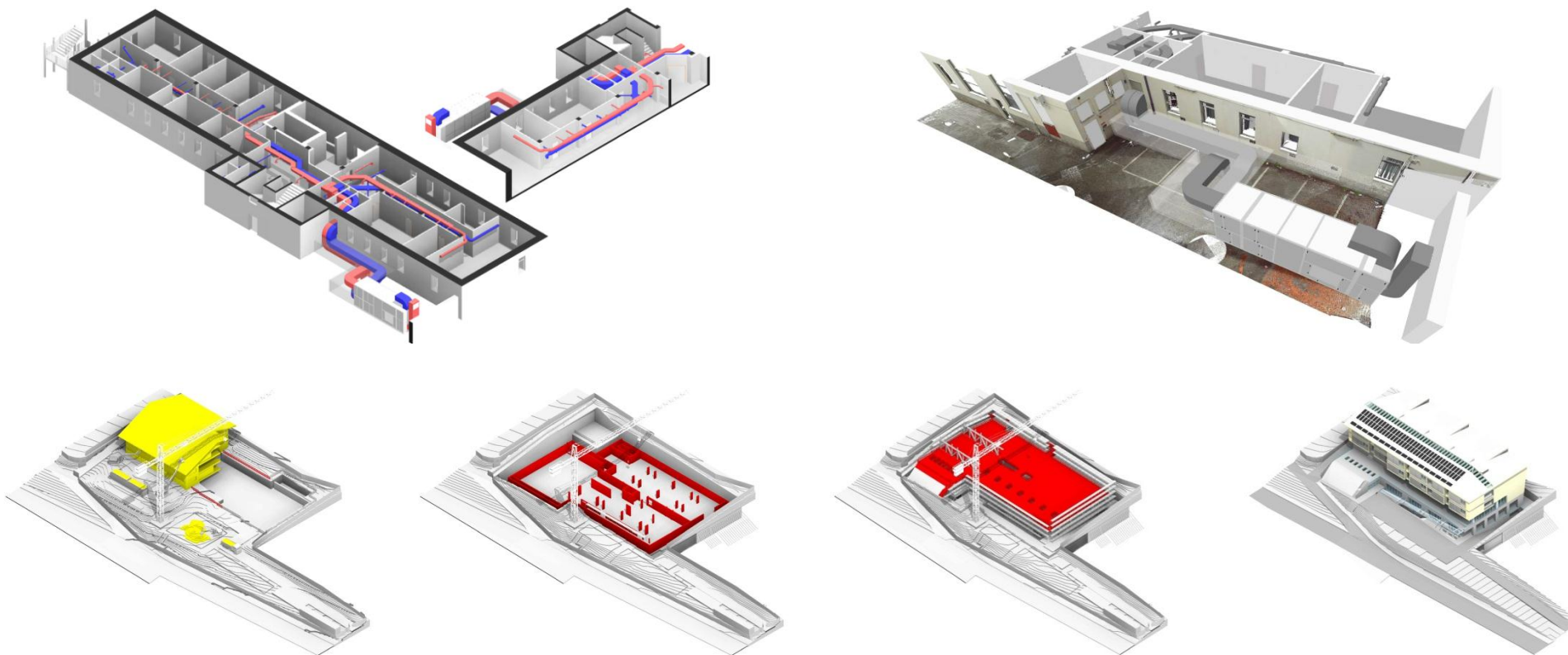
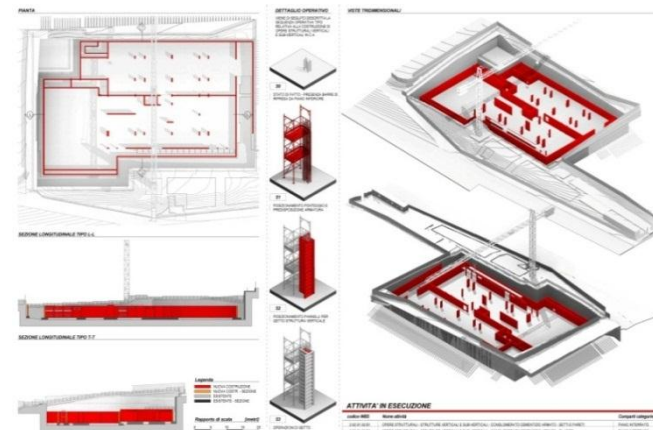
Dal 2005, nei nostri processi progettuali, stiamo utilizzando con successo il Building Information Modeling (BIM).

Con la forte implementazione di Autodesk Revit e il suo legame con i software infrastrutturali quali Civil e Map abbiamo standardizzato i nostri processi progettuali. In questo modo siamo in grado di offrire progetti migliori a costi inferiori per i nostri clienti.

Realizziamo modellazioni complesse e progettazioni 4D: quindi fin dalla fase iniziale di progetto il cliente è in grado di verificare l'evoluzione del cantiere con particolare riferimento a costi e ai tempi.

Questo permette un'analisi approfondita del processo costruttivo, verificandone la fattibilità, ottimizzandone la gestione del sito e coordinandone le attività costruttive, con benefici sia sul tempo che nei costi.

Inoltre il cliente, con il modello virtuale in 3 dimensioni è in grado di verificare ed esplorare virtualmente le opere prima della loro realizzazione.



New Engineering

Design & Management

Via Brennero, 139 I-38100 Trento (TN)

Tel (+ 39) 0461 402151

Fax (+39) 0461 435064

E-mail info@new-engineering.it

www.new-engineering.it

